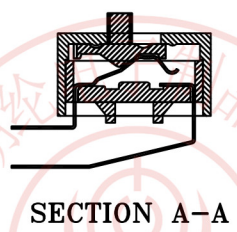


**P.C.B LAYOUT**



REV.NO	DESCRIPTION	DRAWN	CHECKED	APPROVED
ONE	NEW RELEASE			

**四. 焊接和清洗过程**

1. 在所有操作过程中，请确保开关在“off”位置。
2. 波峰焊：推荐焊温度在260℃，最多5秒钟。
3. 手焊：使用30瓦电烙铁控制温度在320℃，焊接时间约2秒钟。
4. 清洗：清洗使用超声波方式，能给予更好的效果；使用蒸气清洗时，温度不超过55℃。

**五. 包装资料**

以上产品皆以IC管形式包装。  
All DIP Switches are shipped in standar IC tube.  
DA-12 包装资料

系列 SERIES	开关位数 NO.of POS	每管数量 PER TUBE	每小箱数量 PER BOX
DA	12	15pcs	600pcs

**六. 产品订购信息**

HJ11-DA-12

空白=标准包装  
N=中性包装

外壳颜色  
R=红色  
B=蓝色  
K=黑色



备注:

**一. 机械性能**

1. 操作力: 200g Max
2. 推钮行程: 2.00mm
3. 使用温度: -20℃~+70℃
4. 储存温度: -40℃~+85℃

**二. 材料**

1. 底座:PBT环保工程塑料, 黑色
2. 上盖:PBT环保工程塑料, 红色/蓝色/黑色
3. 推钮:PBT环保工程塑料, 白色
4. 端子:环保合金铜镀金

**三. 电器性能**

1. 电器寿命: 在电压24VDC与电流25mA之下测试, 可来回拨动3000次。
2. 开关不经常切换额定电流: 100mA, 耐压50VDC。
3. 开关经常切换额定电流: 25mA, 耐压24VDC。
4. 接触阻抗: 初始值最大50mΩ; 测试后最大值100mΩ。
5. 绝缘阻抗: 最小100mΩ, 500VDC。
6. 耐压强度: 500VAC/1分钟。
7. 极际电容: 最大5pF。
8. 回路: 单极点单选择。



GENERAL TOLERANCE	ANGLE TOLERANCE	PROJECTION	弯角式DIP开关
X. ±0.50	X. ±5°	UNITS MM	
.X ±0.30	.X ±3°	SHEET SIZE A4	MODEL HJ11-DA-12
.XX ±0.20	.XX ±2°	 <b>东莞市朗纶电子制品有限公司</b> Dongguan langlun electronic products Co., Ltd	
DRAWING TYPE	CUSTOMER		
SCALE 2:1	SHEET 1		
DRAWING NO HJ11-12	1 SH		